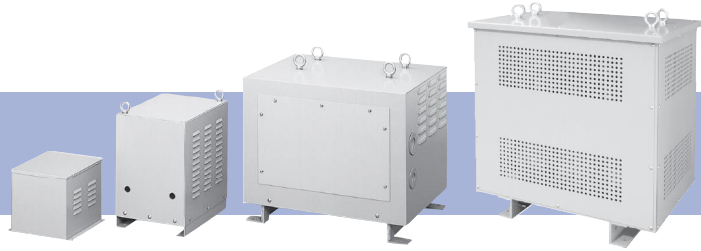


### BK/HK series

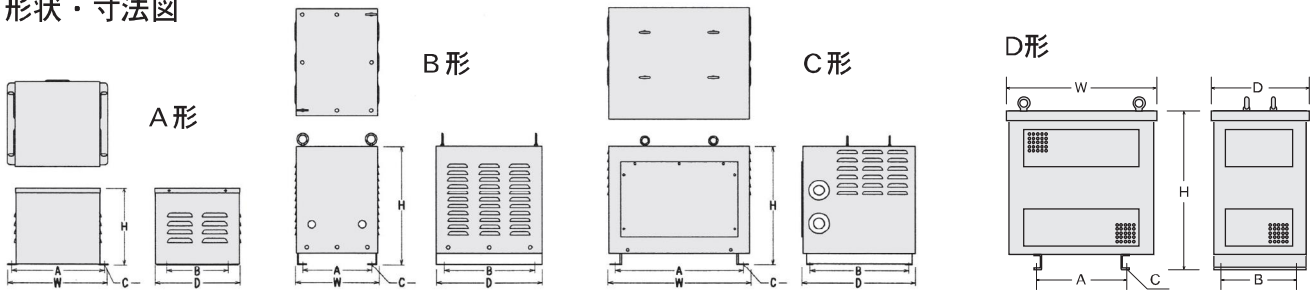


**BK** 屋内専用

塗装色：マンセル 5Y7/1

品番	適合容量				ケース形状	外形寸法 (mm)			取付寸法 (mm)			重量	本体価格
	単相・単巻	単相・複巻	三相・単巻	三相・複巻		W	D	H	A	B	C		
◎ BK-1	500VA以下	200VA以下			A	180	150	135	162	110	5.5×10	約1.3kg	8,800
◎ BK-2	750VA~2KVA	250VA~1KVA	100VA以下	50VA以下	A	215	211	182	200	150	6×12	約2.4kg	11,000
◎ BK-3	3K~4KVA	1.2K~2KVA	200VA~1KVA	100VA~500VA	A	270	250	220	248	200	6×12	約4.0kg	16,500
◎ BK-3.5	5K~8KVA	2.5K~4KVA	1.5K~6KVA	750VA~3KVA	B	280	320	350	235	270	12φ	約8.0kg	30,800
◎ BK-4	10K~12KVA	5K~6KVA	7K~8KVA	3.5K~4KVA	B	290	360	400	235	310	12φ	約10kg	41,800
◎ BK-5	15K~20KVA	7.5K~10KVA	10K~20KVA	5K~10KVA	B	360	450	500	305	370	12φ	約20kg	63,800
◎ BK-6	25K~50KVA	12K~25KVA	25K~35KVA	12K~18KVA	B	410	500	550	350	440	14φ	約24kg	85,800
◎ BK-6.5			40K~50KVA	20K~25KVA	B	410	500	710	350	440	14φ	約28kg	100,000
◎ BK-7	60K~80KVA	30K~40KVA	60K~80KVA	30K~40KVA	C	630	490	525	560	430	16φ	約25kg	104,500
◎ BK-8	90K~200KVA	45K~100KVA	90K~200KVA	45K~100KVA	C	770	650	695	660	550	16φ	約50kg	137,500
BK-150	150KVA				D	950	650	1100	600	500	4-14φ	約90kg	
BK-200	200KVA				D	1000	700	1250	650	550	4-14φ	約100kg	
BK-250	250KVA				D	1100	750	1250	700	600	4-18φ	約130kg	
BK-300	300KVA				D	1150	750	1300	700	600	4-18φ	約150kg	
BK-400	400KVA				D	1300	850	1550	800	750	4-18φ	約160kg	
BK-500	500KVA				D	1300	850	1650	800	750	4-18φ	約170kg	

#### 形状・寸法図



**HK** 屋外専用

品番	適合容量				ケース形状	外形寸法 (mm)			取付寸法 (mm)			重量	本体価格
	単相・単巻	単相・複巻	三相・単巻	三相・複巻		W	D	H	A	B	C		
◎ HK-3	2KVA以下	1KVA以下	1KVA以下	500VA以下	A	270	260	231	248	200	6×12	約4.0kg	
◎ HK-4	3K~12KVA	1.2K~6KVA	1.5K~8KVA	750K~4KVA	B	420	340	510	350	200	12φ	約19kg	
◎ HK-5	15K~20KVA	7.5K~10KVA	10K~20KVA	5K~10KVA	B	510	410	620	420	300	13φ	約25kg	
◎ HK-6	25K~50KVA	12K~25KVA	25K~50KVA	12K~25KVA	B	600	500	720	520	350	14φ	約40kg	
◎ HK-7.5	60K~80KVA	30K~40KVA	60K~80KVA	30K~40KVA	C	650	550	900	570	350	14φ	約53kg	
◎ HK-8.5	90K~200KVA	45K~100KVA	90K~200KVA	45K~100KVA	C	750	650	1100	660	400	14φ	約75kg	

#### 形状・寸法図

