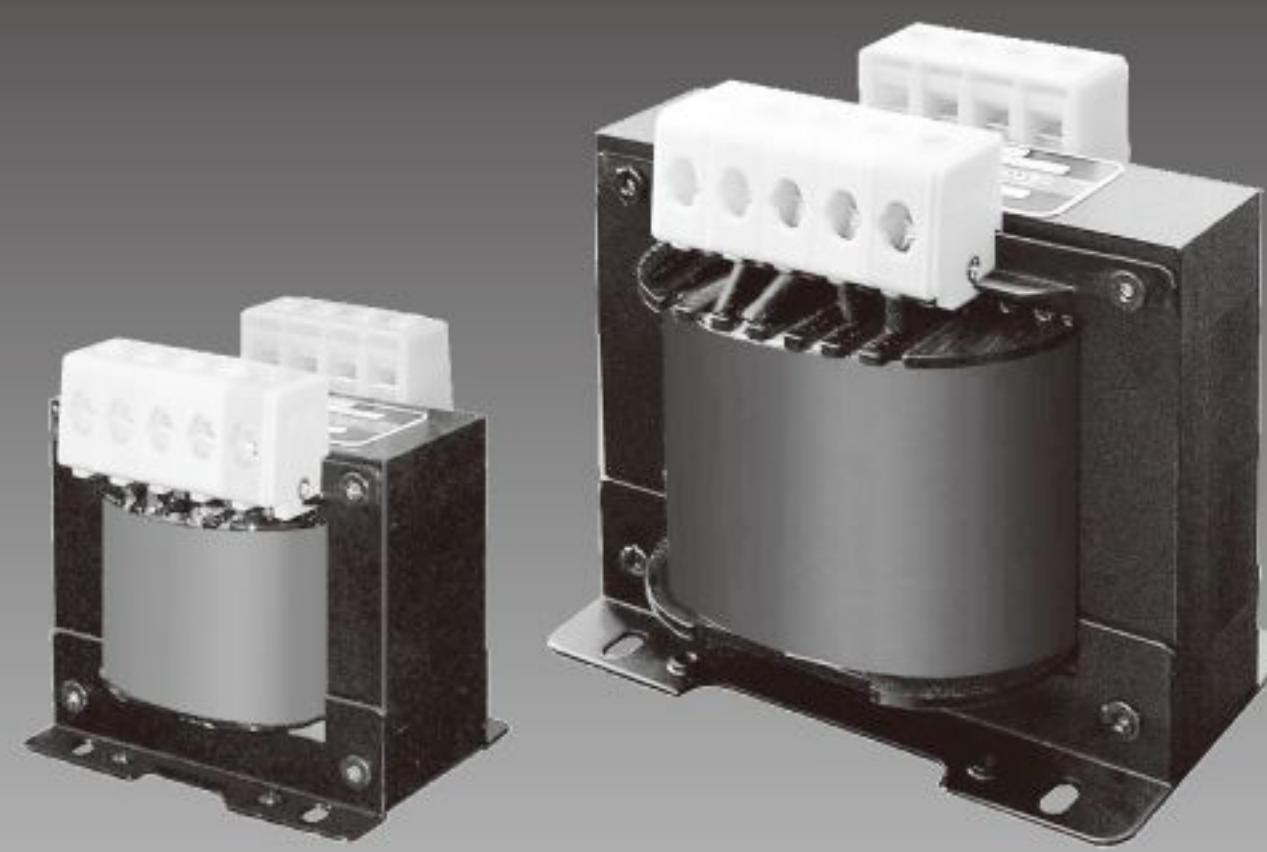


SJ-E/SN-E series

IP2X対応ねじアップ式フィンガープロテクト端子台

单相 複巻

静電シールド



SJ21-E 180・200・220V - 100・110V・115V-E

品番	仕様			端子形状	外形寸法 (mm)			取付寸法 (mm)			取付穴 (mm)		端子ネジ (mm)	絶縁種類	重量	本体価格
	1次電圧	2次電圧	容量		W	D	H	A	B	C	E	F				
○ SJ21-100E	220V 200V 180V 0	115V 110V	100VA	UP	96	102	103	59	60	40	5.5×10	4	4	E	約2.6kg	8,800
○ SJ21-200E			200VA	UP	108	117	118	75	73	48	6×10	4	4	E	約4.5kg	10,500
○ SJ21-300E			300VA	UP	128	100	131	97	70	68	6.5×12	5	4	E	約5.0kg	12,100
○ SJ21-500E		500VA	UP	146	122	145	110	82	76	6.5×12	5	4	E	約8.8kg	16,500	
○ SJ21-750E		750VA	UP	146	160	145	110	102	76	6.5×12	5	4	E	約11kg	22,000	
○ SJ21-1000E		1 kVA	UP	146	180	145	110	122	76	6.5×12	5	4	E	約13.6kg	24,200	
○ SJ21-1500E		1.5 kVA	UP	180	170	190	120	114		10×20		5	B	約17.6kg	38,000	
○ SJ21-2000E		2 kVA	UP	180	190	190	120	134		10×20		5	B	約23kg	41,300	
○ SJ21-3000E		3 kVA	UP	200	200	220	138	144		10×20		5	F	約30kg	57,200	
○ SJ21-4000E		4 kVA	UP	250	220	240	170	148		10×20		5	F	約40kg	79,200	
○ SJ21-5000E		5 kVA	UP	250	240	240	170	168		10×20		5	F	約47kg	90,200	

SN21-E 200・220・230・240V - 100・110V・115V-E

○ SN21-100E	240V 230V 220V 200V 0	115V 110V	100VA	UP	96	102	103	59	60	40	5.5×10	4	4	E	約2.7kg	9,400
○ SN21-200E			200VA	UP	108	117	118	75	73	48	6×10	4	4	E	約4.4kg	11,600
○ SN21-300E			300VA	UP	128	100	131	97	70	68	6.5×12	5	4	E	約5.0kg	12,700
○ SN21-500E		500VA	UP	146	122	145	110	72	76	6.5×12	5	4	E	約7.3kg	18,200	
○ SN21-750E		750VA	UP	146	160	145	110	102	76	6.5×12	5	4	E	約11kg	23,100	
○ SN21-1000E		1 kVA	UP	146	180	145	110	122	76	6.5×12	5	4	E	約13kg	25,100	
○ SN21-2000E		2 kVA	UP	180	190	190	120	134		10×20		5	B	約22kg	42,400	
○ SN21-3000E		3 kVA	UP	200	190	220	138	144		10×20		5	F	約30kg	58,300	
○ SN21-4000E		4 kVA	UP	250	220	240	170	148		10×20		5	F	約40kg	80,300	
○ SN21-5000E		5 kVA	UP	250	240	240	170	168		10×20		5	F	約47kg	91,300	

SN22-E 200・220・230・240V - 200・220・230・240V-E

○ SN22-200E	240V 230V 220V 200V 0	240V 230V	200VA	UP	108	117	118	75	73	48	6×10	4	4	E	約4.4kg	11,900
○ SN22-300E			300VA	UP	128	100	131	97	70	68	6.5×12	5	4	E	約5.0kg	13,000
○ SN22-500E			500VA	UP	146	122	145	110	82	76	6.5×12	5	4	E	約8.8kg	18,500
○ SN22-750E		750VA	UP	146	160	145	110	102	76	6.5×12	5	4	E	約11kg	23,700	
○ SN22-1000E		1 kVA	UP	146	180	145	110	122	76	6.5×12	5	4	E	約13kg	25,300	
○ SN22-2000E		2 kVA	UP	180	190	190	120	134		10×20		5	B	約22kg	42,700	
○ SN22-3000E		3 kVA	UP	200	190	220	138	144		10×20		5	F	約30kg	58,900	

◎ 在庫品 ○ 非在庫品 無印 受注生産品

SJ21-E

